

Kurzbericht



Ringhotel Alfsee Piazza | © Alfsee GmbH

Ringhotel Alfsee Piazza

Am Campingpark 4
49597 Rieste

Tel: +49 5464 92120

info@alfsee.de
www.alfseepiazza.de

Herzlich willkommen!

Im nördlichen Osnabrücker Land liegt das 3-Sterne-Superior Ringhotel Alfsee Piazza inmitten des Alfsee Ferien- & Erlebnisparks. Das Hotel umfasst 46 Zimmer und zeichnet sich durch modernes Design und regionalen Charme aus. Ein umfangreiches Wellness-Angebot erwartet die Gäste im Alfen Saunaland, nur wenige Schritte vom Hotel entfernt.

PRÜFERGEBNIS

für

Ringhotel Alfsee Piazza

49597 Rieste, Zertifikats-ID: PA-00630-2022



Dieses Angebot wurde nach den Kriterien
der bundesweiten Kennzeichnung

»Reisen für Alle«

eingestuft und ist berechtigt, im Zeitraum

April 2023 – März 2026

die Auszeichnung

»Barrierefreiheit geprüft«

sowie die dazu gehörigen Piktogramme zu führen
und vertragsgemäß zu nutzen.

Überblick

- Parkplätze vorhanden
- Nur 500 m vom Seeufer entfernt
- 3-Sterne Superior Hotel mit 46 Zimmern
- Frühstück, Halbpension oder Vollpension buchbar
- Direkter Durchgang vom Hotel zum Alfen Saunaland – Eintritt im Übernachtungspreis enthalten
- Moderne Tagungsräume und –technik
- Kostenloses W-Lan

Barrierefreiheit auf einen Blick

- Parkplatz für Menschen mit Behinderung
- Ein barrierefrei konzipiertes Zimmer
- Gebäude stufenlos zugänglich
- Alle für den Gast nutzbaren und erhobenen Räume und Einrichtungen sind stufenlos oder über einen Aufzug erreichbar
- 90 cm Mindestbreite aller erhobenen Durchgänge/Türen
- WC für Menschen mit Behinderung
- Schwellenlose, große Dusche
- Duschstuhl oder –sitz vorhanden
- Assistenzhunde willkommen

Informationen für Menschen mit Gehbehinderung und Rollstuhlfahrer

Alle prüfrelevanten Bereiche erfüllen die Qualitätskriterien der Kennzeichnung „**Barrierefreiheit geprüft –barrierefrei für Menschen mit Gehbehinderung und teilweise barrierefrei für Rollstuhlfahrer**“.

Einige **Hinweise zur Barrierefreiheit** haben wir nachfolgend zusammengestellt. Detaillierte Angaben finden Sie im Prüfbericht.

- Es gibt einen gekennzeichneten Parkplatz für Menschen mit Behinderung (Stellplatzgröße: 350 cm x 500 cm).
- Der Weg vom Parkplatz zum Eingang ist 15 m lang. Er ist leicht begeh- und befahrbar und hat eine maximale Längsneigung von 6 % über eine Strecke von 6m.
- Das Gebäude ist stufenlos zugänglich.
- Alle für den Gast nutzbaren und erhobenen Räume und Einrichtungen sind ebenerdig oder über einen Aufzug zugänglich.
- Die Aufzugskabine ist 110 cm x 140 cm groß.
- Fast alle für den Gast nutzbaren und erhobenen Türen/Durchgänge sind mindestens 90cm breit. Ausnahmen: Türen im nicht barrierefrei konzipierten Zimmer 10
- Die Rezeption ist 110 cm hoch. Es ist eine andere, gleichwertige Kommunikationsmöglichkeit im Sitzen vorhanden.
- Im Restaurant Alfsee Piazza sind unterfahrbare Tische vorhanden (Maximalhöhe 80 cm, Unterfahrbarekeit in einer Höhe von 67 cm und einer Tiefe von 30 cm).

Zimmer 20 (Doppelzimmer, Erdgeschoss)

- Die Bewegungsflächen betragen:
vor wesentlichen, feststehenden Einrichtungsgegenständen (z.B. Schrank) sowie links oder rechts neben dem Bett 150 cm x 150cm. Das Bett und die Nachttische sind verschiebbar, sodass die Bewegungsfläche erreicht werden kann.
- Das Bett ist 48 cm hoch.
- Ein Pflegebett ist bei Bedarf vorhanden.
- Die Bewegungsflächen im Bad betragen:
vor/hinter der Tür und vor dem Waschbecken 150 cm x 150 cm; vor dem WC 150 cm x 134 cm; links neben dem WC 60 cm x 70 cm und rechts neben dem WC 90 cm x 70 cm.
- Es sind links und rechts vom WC Haltegriffe vorhanden. Die Haltegriffe sind hochklappbar.
- Das Waschbecken ist unterfahrbar.
- Der Spiegel ist im Stehen und Sitzen einsehbar.
- Die Dusche ist schwellenlos zugänglich und 208 cm x 146 cm groß.
- Es ist ein Duschsitz vorhanden oder kann bei Bedarf bereitgestellt werden.
- Es sind Haltegriffe in der Dusche vorhanden.
- Es ist kein Alarmauslöser vorhanden.

Zimmer 10 (Doppelzimmer, 1. Obergeschoss)

- Die Bewegungsflächen betragen:
vor wesentlichen, feststehenden Einrichtungsgegenständen (z.B. Schrank) 150 cm x 150cm;
links neben dem Bett 245 cm x 240 cm; rechts neben dem Bett 86 cm x 200 cm.
- Das Bad ist nicht für Menschen mit Behinderung konzipiert (sehr kleine Bewegungsflächen, keine Haltegriffe etc.).

Öffentliches WC

- Es ist kein öffentliches für Menschen mit Behinderung konzipiertes WC vorhanden.

Informationen für Menschen mit Hörbehinderung und gehörlose Menschen

Einige **Hinweise zur Barrierefreiheit** haben wir nachfolgend zusammengestellt. Detaillierte Angaben finden Sie im Prüfbericht.

- Es gibt keinen optisch deutlich wahrnehmbaren Alarm.
- Es gibt keine induktive Höranlage.
- Ein abgehender Notruf im Aufzug wird akustisch bestätigt. Alternativ sind Treppen vorhanden.
- Im Restaurant sind Tische mit heller und blendfreier Beleuchtung vorhanden, an denen keine Lampen stehen oder hängen, die das Gesichtsfeld bzw. den Blickkontakt stören.
- Es gibt einen Sitzbereich mit geringen Umgebungsgeräuschen (z.B. Sitzecke, separater Raum).
- Im Zimmer 10 und 20 (Doppelzimmer) ist mindestens eine frei verfügbare Steckdose in der Nähe des Bettes vorhanden.
- Es wird W-LAN angeboten.

Informationen für Menschen mit Sehbehinderung und blinde Menschen

Einige **Hinweise zur Barrierefreiheit** haben wir nachfolgend zusammengestellt. Detaillierte Angaben finden Sie im Prüfbericht.

- Assistenzhunde dürfen in alle relevanten Bereiche/Räume mitgebracht werden.
- Außenwege haben eine visuell kontrastreiche Gehwegbegrenzung.

- Der Eingang ist visuell kontrastreich gestaltet, jedoch nicht durch einen taktil wahrnehmbaren Bodenbelagswechsel erkennbar.
- Die erhobenen und für den Gast nutzbaren Bereiche sind gut, d.h. hell und blendfrei, ausgeleuchtet.
- Die Beschilderung ist in gut lesbarer und kontrastreicher Schrift gestaltet.
- Es gibt Glastüren ohne Sicherheitsmarkierungen.
- Ein abgehender Notruf im Aufzug wird akustisch bestätigt. Die Bedienelemente sind nicht visuell kontrastreich gestaltet jedoch taktil erfassbar.
- Alternativ sind Treppen vorhanden.
- Treppenstufen sind nicht visuell kontrastreich gestaltet. Treppen haben beidseitige Handläufe.
- Die Schrift der Speisekarte im Restaurant ist in schnörkelloser und kontrastreicher Schrift gestaltet.
- Informationen sind nicht in Braille- oder Prismenschrift verfügbar.
- Angebotene Hilfsmittel: Lesehilfen (Lesebrillen, Lupen)

Informationen für Gäste mit kognitiven Beeinträchtigungen

Einige **Hinweise zur Barrierefreiheit** haben wir nachfolgend zusammengestellt. Detaillierte Angaben finden Sie im Prüfbericht.

- Name bzw. Logo des Hotels sind von außen klar erkennbar.
- Die Ziele der Wege sind in Sichtweite oder es sind Wegezeichen in ständig sichtbarem Abstand vorhanden.
- Die Speisen werden sichtbar präsentiert (Buffet, Theke).
- Es gibt keine Informationen in Leichter Sprache.
- Informationen sind nicht mit Piktogrammen oder Bildern dargestellt.

Bildergalerie

Wir haben für Sie einige Fotos aus dem Betrieb / Angebot zusammengestellt. In den Detailberichten finden Sie weitere Fotos.



Parken

©Simon Kesting



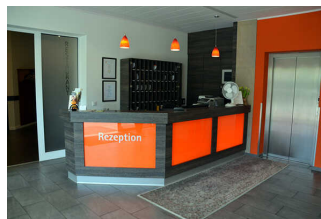
Eingang

©Simon Kesting



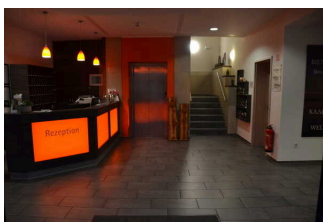
Eingang

©Simon Kesting



Rezeption

©Simon Kesting



Rezeption

©Simon Kesting



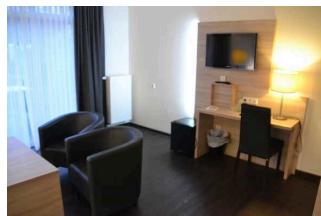
Rezeption

©Simon Kesting



Zimmer 20
(barrierefrei)

©Simon Kesting



Zimmer 20
(barrierefrei)

©Simon Kesting



Zimmer 20
(barrierefrei)

©Simon Kesting



Zimmer 20
(barrierefrei)

©Simon Kesting



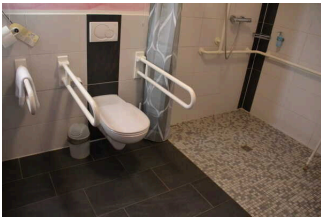
Zimmer 20 (barrierefrei)

©Simon Kesting



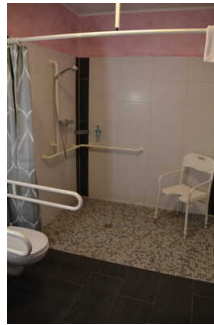
Zimmer 20 (barrierefrei)

©Simon Kesting



Zimmer 20 (barrierefrei)

©Simon Kesting



Zimmer 20 (barrierefrei)

©Simon Kesting



Zimmer 5 (Superior)

©Simon Kesting



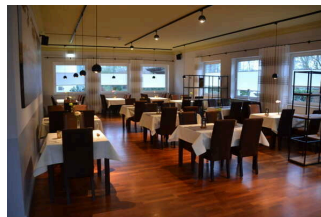
Zimmer 5 (Superior)

©Simon Kesting



Zimmer 5 (Superior)

©Simon Kesting



Speiseraum / Restaurant

©Simon Kesting



Öffentliches WC

©Simon Kesting

Informationen zum Kennzeichnungssystem „Reisen für Alle“

Alle nach „Reisen für Alle“ **zertifizierten Betriebe und Orte** erfüllen folgende Kriterien:

- Die Daten und Angaben zur Barrierefreiheit wurden von **externen, speziell geschulten Erhebern** vor Ort erhoben und geprüft. Es handelt sich um keine Selbsteinschätzung.
- Die Daten zur Barrierefreiheit liegen **im Detail** vor und können von Gästen eingesehen werden.
- Mindestens ein Mitarbeiter hat an einer **Schulung** zum Thema „**Barrierefreiheit als Komfort- und Qualitätsmerkmal**“ teilgenommen.

Die Kennzeichnung – Erläuterung der Logos und Piktogramme

Das Kennzeichen „**Information zur Barrierefreiheit**“ signalisiert, dass detaillierte und geprüfte Informationen zur Barrierefreiheit für alle Personengruppen vorliegen.



Das Kennzeichen „**Barrierefreiheit geprüft**“ basiert auf „Information zur Barrierefreiheit“ und bedeutet, dass zusätzlich die Qualitätskriterien für bestimmte Personengruppen teilweise oder vollständig erfüllt sind.



Die Kennzeichnung „**Barrierefreiheit geprüft**“ liegt in zwei Qualitätsstufen vor:

„**Barrierefreiheit geprüft: teilweise barrierefrei**“.

Die Qualitätskriterien sind für die dargestellte Personengruppe der Rollstuhlfahrer teilweise erfüllt, d. h. das Angebot ist für Rollstuhlfahrer teilweise barrierefrei. Das „i“ im Piktogramm signalisiert, dass man noch einmal genauer nachlesen sollte, ob das Angebot den eigenen Ansprüchen genügt.



„**Barrierefreiheit geprüft: barrierefrei**“.

Die Qualitätskriterien sind für die dargestellte Personengruppe der Rollstuhlfahrer erfüllt, d. h. das Angebot ist für Rollstuhlfahrer barrierefrei.



Es gibt Qualitätskriterien für **sieben Personengruppen** und für jede Personengruppe ein eigenes **Piktogramm**.

Menschen mit Gehbehinderung



Rollstuhlfahrer



Menschen mit Hörbehinderung



Gehörlose Menschen



Menschen mit Sehbehinderung



Blinde Menschen



Menschen mit kognitiven Beeinträchtigungen

