
Alfsee Ferien- und Erlebnispark – Campingplatz

Am Campingpark 10
49597 Rieste

Tel: +49 546 492120

info@alfsee.de
www.alfsee.de

Informationen für Menschen mit Gehbehinderung und Rollstuhlfahrer

Die Informationen zur Barrierefreiheit wurden am 25. Januar 2023 im Rahmen des Systems "Reisen für Alle" erhoben.

Detailinformationen zu Treppen, Aufzügen / Treppenliften, Rampen, Automaten und speziellen Türen auf dem Weg zu einzelnen Bereichen finden Sie in der entsprechenden Kategorie.

Fotos zur Einrichtung



Alfsee Ferien- und
Erlebnispark –
Campingplatz

© Alfsee GmbH

Parken



Parken

©Simon Kesting

Parkstreifen an Zufahrt



Parkplatz

©Simon Kesting

Es ist ein Parkplatz vorhanden.

Es ist mindestens 1 Parkplatz für Menschen mit Behinderung vorhanden.

Es gibt 1 Stellplatz/-plätze für Menschen mit Behinderung.

Stellplatzbreite: 350 cm

Stellplatzlänge: 5000 cm

Der Parkplatz ist von der Oberflächenbeschaffenheit her erschütterungsarm und leicht begeh- und befahrbar (z.B. Asphalt, engfugige Platten, etc.).

Entfernung des Stellplatzes/der Stellplätze für Menschen mit Behinderung zum Eingangsbereich: 3 m

Der Stellplatz / die Stellplätze für Menschen mit Behinderung ist/sind gekennzeichnet.

Anmerkungen für den Gast: Parkstreifen vor der Rezeption für Kurzparker

Weg zum Eingang Alfsee-Center



Weg außen

©Simon Kesting



Weg außen

©Simon Kesting

Breite des Weges: 250 cm

Länge des Weges: 50 m

Der Weg ist von der Oberflächenbeschaffenheit her erschütterungsarm und leicht begeh- und befahrbar (z.B. Asphalt, engfugige Platten, etc.).

Maximale Längsneigung des Weges: 2 %

Maximale Längsneigung über eine Strecke von 3 m.

Eingang



Eingang

©Simon Kesting



Eingang

©Simon Kesting

Eingangsbereich

Eingangsbereich Piazza (Rezeption)



Eingangsbereich
Piazza

©Simon Kesting

Der Eingang / Zugang ins Gebäude ist stufenlos möglich.

Eingangstür

Lichte Breite des Durchgangs: 88 cm

Art der Tür: Einflügel

Die Tür wird mit eigenem Kraftaufwand geöffnet.

BREITE der kleineren Bewegungsfläche vor/hinter der Tür: 150 cm

TIEFE der kleineren Bewegungsfläche vor/hinter der Tür: 150 cm

Höhe der Türschwelle: 1 cm

Eingangsbereich Vorfahrt (Rezeption)



Eingang Vorfahrt

©Simon Kesting

Der Eingang / Zugang ins Gebäude ist stufenlos möglich.

Eingangstür

Lichte Breite des Durchgangs: 162 cm

Art der Tür / des Durchgangs: Sonstige

Die Tür wird ohne eigenen Kraftaufwand (Drücker, Lichtschranke, Bewegungsmelder etc.) geöffnet.

BREITE der kleineren Bewegungsfläche vor/hinter der Tür: 150 cm

TIEFE der kleineren Bewegungsfläche vor/hinter der Tür: 150 cm

Höhe der Türschwelle: 0 cm

Weg außen

Weg zum Eingang Alfsee-Center



Weg außen

©Simon Kesting



Weg außen

©Simon Kesting

Breite des Weges: 250 cm

Länge des Weges: 50 m

Der Weg ist von der Oberflächenbeschaffenheit her erschütterungsarm und leicht begeh- und befahrbar (z.B. Asphalt, engfugige Platten, etc.).

Maximale Längsneigung des Weges: 2 %

Maximale Längsneigung über eine Strecke von 3 m.

Piazza



Piazza

©Simon Kesting



Piazza

©Simon Kesting

Breite des Weges: 1000 cm

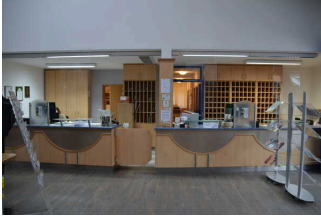
Länge des Weges: 30 m

Der Weg ist von der Oberflächenbeschaffenheit her erschütterungsarm und leicht begeh- und befahrbar (z.B. Asphalt, engfugige Platten, etc.).

Maximale Längsneigung des Weges: 2 %

Maximale Längsneigung über eine Strecke von 30 m.

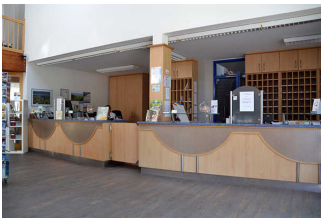
Rezeption



Rezeption

©Simon Kesting

Rezeption



Schalter/Tresen/
Kasse

©Simon Kesting

BREITE der Bewegungsfläche vor dem Schalter/Tresen/der Kasse: 150 cm

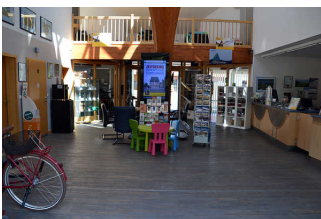
TIEFE der Bewegungsfläche vor dem Schalter/Tresen/der Kasse: 150 cm

Der Schalter/Tresen/die Kasse ist an der höchsten Stelle 111 cm hoch.

Der Schalter/Tresen/die Kasse ist an der niedrigsten Stelle 95 cm hoch.

Es ist eine andere, gleichwertige Kommunikationsmöglichkeit im Sitzen vorhanden.

Alfsee-Center



Alfsee-Center

©Simon Kesting

BREITE des Raums: 8 m

TIEFE des Raums: 8 m

Breite des schmalsten Durchgangs im Raum: 170 cm

Campingplatz "Sternengarten"



Campingplatz
"Sternengarten"

©Simon Kesting

CP Sternengarten: Stellplatz 84



Stellplatz 84

©Simon Kesting

Es ist ein Parkplatz vorhanden.

Es ist mindestens 1 Parkplatz für Menschen mit Behinderung vorhanden.

Es gibt 1 Stellplatz/-plätze für Menschen mit Behinderung.

Stellplatzbreite: 1000 cm

Stellplatzlänge: 1000 cm

Der Parkplatz ist von der Oberflächenbeschaffenheit her erschütterungsarm und leicht begehb- und befahrbar (z.B. Asphalt, engfugige Platten, etc.).

Entfernung des Stellplatzes/der Stellplätze für Menschen mit Behinderung zum Eingangsbereich: 20 m

Der Stellplatz / die Stellplätze für Menschen mit Behinderung ist/sind gekennzeichnet.

Anmerkungen für den Gast: Stellplatzfläche verdichteter Rasen, 80er Stellplätze am nächsten Zum Sanitärhaus

Weg außen

Asphalt-Straße



Asphalt-Straße

©Simon Kesting



Asphalt-Straße

©Simon Kesting



Asphalt-Straße

©Simon Kesting

Breite des Weges: 600 cm

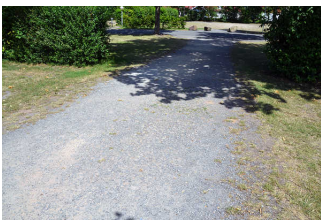
Länge des Weges: 100 m

Der Weg ist von der Oberflächenbeschaffenheit her erschütterungsarm und leicht begeh- und befahrbar (z.B. Asphalt, engfugige Platten, etc.).

Maximale Längsneigung des Weges: 1 %

Maximale Längsneigung über eine Strecke von 10 m.

Schotterweg



Schotterweg "Pferdekoppel"

©Simon Kesting

Breite des Weges: 300 cm

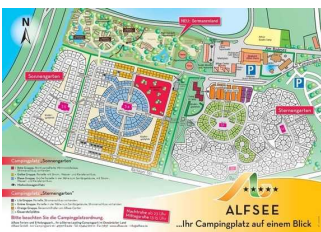
Länge des Weges: 50 m

Der Weg ist von der Oberflächenbeschaffenheit her erschütterungsarm und leicht begeh- und befahrbar (z.B. Asphalt, engfugige Platten, etc.).

Maximale Längsneigung des Weges: 3 %

Maximale Längsneigung über eine Strecke von 6 m.

Campingplatz



Blankomodul

©Simon Kesting

Im Angebot sind die Campingplätze "Sternengarten" und "Sonnengarten" mit ca. 200–300 Stellplätzen für Wohnwagen, Wohnmobile und Zelte. Alle Plätze mit eigenem Stromanschluss und Anschlussmöglichkeit für Wasser.

Für Durchreisende mit Wohnmobil steht ein "Reisemobilhafen" und eine "Wohnmobilwiese" zur Verfügung.

Zufahrtstraßen sind asphaltiert, die übrigen Straßen und Wege bestehen aus Schotter bzw. wassergebundener Decke. Die Bereiche um die Sanitärgebäude sind gepflastert. Die Stellplätze selbst bestehen aus Rasenfläche.

Die Topographie des Platzes ist flach, es gibt keine nennenswerten Steigungen oder Gefälle. Im Abstand von ca. 150 m befinden sich mehrere Sanitärgebäude mit Behinderten-Bädern auf dem Platz.

Campingplatz "Sonnengarten"



Campingplatz
"Sonnengarten"

©Simon Kesting

CP Sonnengarten: Stellplatz 616



Stellplatz 616

©Simon Kesting



Stellplatz 616

©Simon Kesting

Es ist ein Parkplatz vorhanden.

Weg außen

Asphalt-Straße



Asphalt-Straße

©Simon Kesting



Asphalt-Straße

©Simon Kesting



Asphalt-Straße

©Simon Kesting

Breite des Weges: 600 cm

Länge des Weges: 100 m

Der Weg ist von der Oberflächenbeschaffenheit her erschütterungsarm und leicht begeh- und befahrbar (z.B. Asphalt, engfugige Platten, etc.).

Maximale Längsneigung des Weges: 1 %

Maximale Längsneigung über eine Strecke von 10 m.

Schotterweg



Schotterweg
"Pferdekoppel"

©Simon Kesting

Breite des Weges: 300 cm

Länge des Weges: 50 m

Der Weg ist von der Oberflächenbeschaffenheit her erschütterungsarm und leicht begeh- und befahrbar (z.B. Asphalt, engfugige Platten, etc.).

Maximale Längsneigung des Weges: 3 %

Maximale Längsneigung über eine Strecke von 6 m.

Pflasterfläche um Sanitärgebäude S4



Pflasterfläche um S4

©Simon Kesting



Pflasterfläche um S4

©Simon Kesting

Breite des Weges: 192 cm

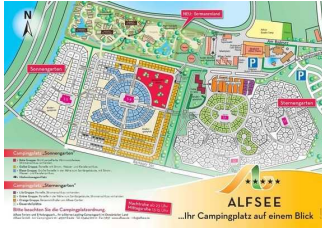
Länge des Weges: 10 m

Der Weg ist von der Oberflächenbeschaffenheit her erschütterungsarm und leicht begeh- und befahrbar (z.B. Asphalt, engfugige Platten, etc.).

Maximale Längsneigung des Weges: 2 %

Maximale Längsneigung über eine Strecke von 10 m.

Campingplatz



Blankomodul

©Simon Kesting

Im Angebot sind die Campingplätze "Sternengarten" und "Sonnengarten" mit ca. 200–300 Stellplätzen für Wohnwagen, Wohnmobile und Zelte. Alle Plätze mit eigenem Stromanschluss und Anschlussmöglichkeit für Wasser.

Für Durchreisende mit Wohnmobil steht ein "Reisemobilhafen" und eine "Wohnmobilwiese" zur Verfügung.

Zufahrtstraßen sind asphaltiert, die übrigen Straßen und Wege bestehen aus Schotter bzw. wassergebundener Decke. Die Bereiche um die Sanitärgebäude sind gepflastert. Die Stellplätze selbst bestehen aus Rasenfläche.

Die Topographie des Platzes ist flach, es gibt keine nennenswerten Steigungen oder Gefälle. Im Abstand von ca. 150 m befinden sich mehrere Sanitärgebäude mit Behinderten-Bädern auf dem Platz.

Sanitärgebäude S4 (Sonnengarten)



Sanitärgebäude S4 (Sonnengarten)

©Simon Kesting



Sanitärgebäude S4 (Sonnengarten)

©Simon Kesting



Sanitärgebäude S4 (Sonnengarten)

©Simon Kesting



Sanitärgebäude S4 (Sonnengarten)

©Simon Kesting



Sanitärgebäude S4 (Sonnengarten)

©Simon Kesting

Eingang Sanitärgebäude S4



Eingang S4

©Simon Kesting



Eingang S4

©Simon Kesting

Eingangstür

Lichte Breite des Durchgangs: 100 cm

Art der Tür: Einflügel

Die Tür wird mit eigenem Kraftaufwand geöffnet.

BREITE der kleineren Bewegungsfläche vor/hinter der Tür: 150 cm

TIEFE der kleineren Bewegungsfläche vor/hinter der Tür: 150 cm

Höhe der Türschwelle: 2 cm

Barrierefreies Bad im S4



Barrierefreies Bad im S4

©Simon Kesting



Barrierefreies Bad im S4

©Simon Kesting



Barrierefreies Bad im S4

©Simon Kesting

Tür zum Badezimmer

Lichte Breite des Durchgangs: 93 cm

Art der Tür: Einflügel

Die Tür wird mit eigenem Kraftaufwand geöffnet.

BREITE der kleineren Bewegungsfläche vor/hinter der Tür: 150 cm

TIEFE der kleineren Bewegungsfläche vor/hinter der Tür: 150 cm

Höhe der Türschwelle: 0 cm

Die Tür öffnet nach außen.

WC

Tiefe der WC-Schüssel: 55 cm

BREITE der Bewegungsfläche links neben dem WC: 25 cm

TIEFE der Bewegungsfläche links neben dem WC: 55 cm

BREITE der Bewegungsfläche rechts neben dem WC: 90 cm

TIEFE der Bewegungsfläche rechts neben dem WC: 55 cm

BREITE der Bewegungsfläche vor dem WC: 150 cm

TIEFE der Bewegungsfläche vor dem WC: 150 cm

Höhe des Toilettensitzes: 50 cm

Es ist ein Haltegriff links vom WC vorhanden.

Höhe des linken Haltegriffes: 85 cm

Länge des linken Haltegriffes: 30 cm

Der Haltegriff links vom WC ist nicht hochklappbar.

Es ist ein Haltegriff rechts vom WC vorhanden.

Höhe des rechten Haltegriffes: 85 cm

Länge des rechten Haltegriffes: 70 cm

Der Haltegriff rechts vom WC ist hochklappbar.

Es sind links und rechts vom WC Haltegriffe vorhanden.

Der Abstand zwischen dem linken und rechten Haltegriff beträgt 70 cm.

Waschbecken

BREITE der Bewegungsfläche vor dem Waschbecken: 150 cm

TIEFE der Bewegungsfläche vor dem Waschbecken: 150 cm

Höhe des Waschbeckens (Oberkante vorne): 88 cm

Das Waschbecken ist unterfahrbar in einer Höhe von 67 cm und einer Tiefe von mindestens 30 cm.

Der Spiegel ist im Stehen und Sitzen einsehbar.

Dusche

Höhenunterschied zwischen der Oberkante Duschplatz/Duschwanne und dem angrenzenden Bodenbereich: 2 cm

BREITE der Bewegungsfläche in der Dusche: 120 cm

TIEFE der Bewegungsfläche in der Dusche: 120 cm

Es ist ein Duschsitz vorhanden oder kann bei Bedarf bereitgestellt werden (fest installiert, klappbar, einhängbar oder mobil und stabil).

Es sind keine Haltegriffe in der Dusche vorhanden.

Höhe der Duscharmatur: 115 cm

Es ist ein Alarmauslöser (Schnur, Knopf) vorhanden.

Schnur als Alarmauslöser vorhanden.

Höhe des Alarmauslösers vom Boden: 5 cm

Anmerkungen für den Gast: nur mit Euroschlüssel zugänglich

Pflasterfläche um Sanitärgebäude S4



Pflasterfläche um S4

©Simon Kesting



Pflasterfläche um S4

©Simon Kesting

Breite des Weges: 192 cm

Länge des Weges: 10 m

Der Weg ist von der Oberflächenbeschaffenheit her erschütterungsarm und leicht bege- und befahrbar (z.B. Asphalt, engfugige Platten, etc.).

Maximale Längsneigung des Weges: 2 %

Maximale Längsneigung über eine Strecke von 10 m.

Flur im S4



Flur im S4

©Simon Kesting

Länge des Flurs/Weges/Ganges: 20 m

Mindestbreite des Flurs/Weges/Ganges: 218 cm

Die Breite des Weges/Flures ist nicht eingeschränkt.

Sanitärgebäude S1 (Sternengarten)



Sanitärgebäude S1
(Sternengarten)

©Simon Kesting



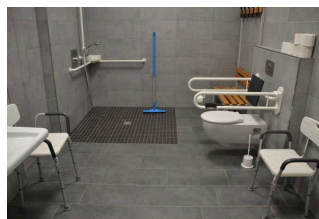
Sanitärgebäude S1
(Sternengarten)

©Simon Kesting



Sanitärgebäude S1
(Sternengarten)

©Simon Kesting



Sanitärgebäude S1
(Sternengarten)

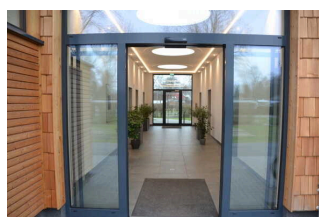
©Simon Kesting

Eingangsbereich zum S1



Eingangsbereich zum
S1

©Simon Kesting



Eingangsbereich zum
S1

©Simon Kesting

Der Eingang / Zugang ins Gebäude ist stufenlos möglich.

Eingangstür

Lichte Breite des Durchgangs: 118 cm

Art der Tür / des Durchgangs: Sonstige

Die Tür wird ohne eigenen Kraftaufwand (Drücker, Lichtschanke, Bewegungsmelder etc.) geöffnet.

BREITE der kleineren Bewegungsfläche vor/hinter der Tür: 150 cm

TIEFE der kleineren Bewegungsfläche vor/hinter der Tür: 150 cm

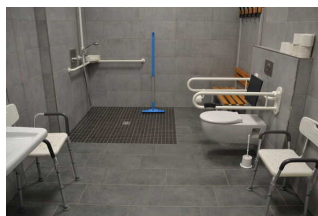
Höhe der Türschwelle: 0 cm

Behindertengerechtes Bad S1



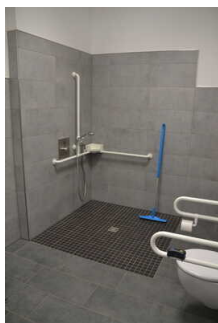
Behindertengerechtes
Bad S1

©Simon Kesting



Behindertengerechtes
Bad S1

©Simon Kesting



Behindertengerechtes
Bad S1

©Simon Kesting



Behindertengerechtes
Bad S1

©Simon Kesting



Behindertengerechtes
Bad S1

©Simon Kesting



Behindertengerechtes
Bad S1

©Simon Kesting

Tür zum Badezimmer

Lichte Breite des Durchgangs: 94 cm

Art der Tür: Einflügel

Die Tür wird mit eigenem Kraftaufwand geöffnet.

BREITE der kleineren Bewegungsfläche vor/hinter der Tür: 150 cm

TIEFE der kleineren Bewegungsfläche vor/hinter der Tür: 150 cm

Höhe der Türschwelle: 0 cm

Die Tür öffnet nach außen.

WC

Tiefe der WC-Schüssel: 70 cm

BREITE der Bewegungsfläche links neben dem WC: 90 cm

TIEFE der Bewegungsfläche links neben dem WC: 70 cm

BREITE der Bewegungsfläche rechts neben dem WC: 90 cm

TIEFE der Bewegungsfläche rechts neben dem WC: 70 cm

BREITE der Bewegungsfläche vor dem WC: 150 cm

TIEFE der Bewegungsfläche vor dem WC: 150 cm

Höhe des Toilettensitzes: 48 cm

Es ist ein Haltegriff links vom WC vorhanden.

Höhe des linken Haltegriffes: 85 cm

Länge des linken Haltegriffes: 85 cm

Der Haltegriff links vom WC ist hochklappbar.

Es ist ein Haltegriff rechts vom WC vorhanden.

Höhe des rechten Haltegriffes: 85 cm

Länge des rechten Haltegriffes: 85 cm

Der Haltegriff rechts vom WC ist hochklappbar.

Es sind links und rechts vom WC Haltegriffe vorhanden.

Der Abstand zwischen dem linken und rechten Haltegriff beträgt 67 cm.

Waschbecken

BREITE der Bewegungsfläche vor dem Waschbecken: 150 cm

TIEFE der Bewegungsfläche vor dem Waschbecken: 150 cm

Höhe des Waschbeckens (Oberkante vorne): 78 cm

Das Waschbecken ist unterfahrbar in einer Höhe von 67 cm und einer Tiefe von mindestens 30 cm.

Der Spiegel ist im Stehen und Sitzen einsehbar.

Dusche

Höhenunterschied zwischen der Oberkante Duschplatz/Duschwanne und dem angrenzenden Bodenbereich: 0 cm

BREITE der Bewegungsfläche in der Dusche: 150 cm

TIEFE der Bewegungsfläche in der Dusche: 150 cm

Es ist ein Duschsitz vorhanden oder kann bei Bedarf bereitgestellt werden (fest installiert, klappbar, einhängbar oder mobil und stabil).

Es sind Haltegriffe in der Dusche vorhanden.

Die Haltegriffe sind waagrecht.

Höhe der waagerechten Haltegriffe: 88 cm

Höhe der Duscharmatur: 98 cm

Es ist ein Alarmauslöser (Schnur, Knopf) vorhanden.

Schnur als Alarmauslöser vorhanden.

Höhe des Alarmauslösers vom Boden: 10 cm

Anmerkungen für den Gast: Bad mit Euroschlüssel zugänglich

Pflasterweg zum Sanitärgebäude S1



Pflasterweg zum
Sanitärgebäude S1

©Simon Kesting



Pflasterweg zum
Sanitärgebäude S1

©Simon Kesting

Breite des Weges: 200 cm

Länge des Weges: 50 m

Der Weg ist von der Oberflächenbeschaffenheit her erschütterungsarm und leicht begeh- und befahrbar (z.B. Asphalt, engfugige Platten, etc.).

Maximale Längsneigung des Weges: 3 %

Maximale Längsneigung über eine Strecke von 10 m.

Flur Sanitärgebäude S1



Flur Sanitärgebäude
S1

©Simon Kesting

Länge des Flurs/Weges/Ganges: 13 m

Mindestbreite des Flurs/Weges/Ganges: 345 cm

Die Breite des Weges/Flures ist nicht eingeschränkt.

WC im Alfsee-Center



WC im Alfsee-Center

©Simon Kesting



WC im Alfsee-Center

©Simon Kesting



WC im Alfsee-Center

©Simon Kesting

Öffentliches WC für Menschen mit Behinderung (im Alfsee Center)



Öffentliches WC

©Simon Kesting



Öffentliches WC

©Simon Kesting



Öffentliches WC

©Simon Kesting

Tür zum öffentlichen WC

Lichte Breite des Durchgangs: 92 cm

Art der Tür: Einflügel

Die Tür wird mit eigenem Kraftaufwand geöffnet.

BREITE der kleineren Bewegungsfläche vor/hinter der Tür: 129 cm

TIEFE der kleineren Bewegungsfläche vor/hinter der Tür: 145 cm

Höhe der Türschwelle: 0 cm

Die Tür öffnet nach außen.

Die WC-Tür ist mit einem Euroschlüssel zu öffnen.

WC

Es ist ein Unisex-WC vorhanden.

Es ist ein WC für Menschen mit Behinderung vorhanden.

Tiefe der WC-Schüssel: 57 cm

BREITE der Bewegungsfläche LINKS neben dem WC: 119 cm

TIEFE der Bewegungsfläche LINKS neben dem WC: 57 cm

BREITE der Bewegungsfläche RECHTS neben dem WC: 31 cm

TIEFE der Bewegungsfläche RECHTS neben dem WC: 57 cm

BREITE der Bewegungsfläche vor dem WC: 129 cm

TIEFE der Bewegungsfläche vor dem WC: 145 cm

Höhe des Toilettensitzes: 52 cm

Es ist ein Haltegriff links vom WC vorhanden.

Höhe des linken Haltegriffes: 86 cm

Länge des linken Haltegriffes: 60 cm

Der Haltegriff links vom WC ist hochklappbar.

Es gibt keinen Haltegriff rechts vom WC.

Waschbecken

BREITE der Bewegungsfläche vor dem Waschbecken: 145 cm

TIEFE der Bewegungsfläche vor dem Waschbecken: 129 cm

Höhe des Waschbeckens (Oberkante vorne): 88 cm

Das Waschbecken ist unterfahrbar in einer Höhe von 67 cm und einer Tiefe von mindestens 30 cm.

Der Spiegel ist nicht im Stehen und Sitzen einsehbar.

Es ist eine Schnur als Alarmauslöser vorhanden.

Höhe des Alarmauslösers vom Boden: 85 cm

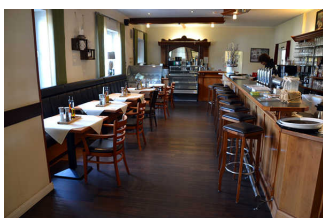
Gastronomie



Gastronomie

©Simon Kesting

Restaurant Alfsee Piazza



Restaurant Alfsee Piazza

©Simon Kesting



Restaurant Alfsee Piazza

©Simon Kesting



Restaurant Alfsee Piazza

©Simon Kesting

Siehe PA-11011-2019

Hilfsmittel

Alarm/Hilfsmittel – Erstgespräch

Assistenzhunde (Begleithunde, Blindenführhunde etc.) dürfen in alle relevanten Bereiche/Räume des Betriebes/Angebotes mitgebracht werden.

Bemerkungen hinsichtlich Assistenzhunden: Anmeldung erbeten, Hundeplätze und Hundefreie Plätze verfügbar

Es werden Hilfsmittel angeboten.

Andere angebotene Hilfsmittel: vom benachbarten Sanitätshaus möglich